

**DaBu'**

Nostalgia Parete	4
Nostalgia Sospensione	12
Olga	16
S40 - S60	24
P15 - P30	30
A3 - A4	36
Pagina 1/2/3	46
Nasco & Distesa	54
Tarsia	62
Polaris	68
Tosca	86
Vera	94
Epi	104
Libro di Luce	114
Miniretta Talete	124
Miniretta Mikado	136
Miniretta Sospensione	142
Miniretta Terra	148
Chicco	154
Capriccio	158
M'attacco	164
M'attacco Mono	174
M'attacco Bi	178
Centro	182
8 Litri	188
Folgore	196
Compass	210
Totò	220
Docks	226
Sacchi di Luce	232
Felix	244
Artù	250
Merlino	256
Tartaruga	260
Tartaruga Bi	264
Still	272

## Nostalgia Parete

Nostalgia di linee semplici, di forme pulite e discrete. Allegra ed elegante si distingue in ogni ambiente. “Nostalgia parete” è il confort di un’illuminazione emozionale che si completa in un unico gesto: accenderla.

“Nostalgia” of simple lines, of clean and discreet shapes. Playful and elegant, it stands out in any ambience. “Nostalgia parete” is the comfort of a professional lighting completed in a single step: turn it on.







**Appoggiata**  
Supported



**Appesa**  
Hanging



**Arresa**  
Surrendered



**Sospesa**  
Suspended

## Nostalgia Parete



## specifiche tecniche

**codice**  
**I3.5.BC.B** – bianco/cavo bianco  
**I3.5.CR.T** – cromo/cavo trasparente

**tipo di installazione**  
applique

**materiali**  
acciaio verniciato

**emissione luminosa**  
diretta

**sorgente luminosa**  
led 6,5W (lampadina inclusa)

**tensione**  
220-230V

**temperatura colore**  
2700K

**portalampada**  
E27

**classe di protezione**  
IP20

**dimensioni di ingombro**  
totali: 100x185x207,4 mm

## specifications

**code**  
**I3.5.BC.B** – white/white cable  
**I3.5.CR.T** – chrome/transparent cable

**installation**  
applique

**materials**  
painted steel

**light emission**  
direct

**light source**  
led 6,5W (bulb included)

**tension**  
220-230V

**color temperature**  
2700K

**lamp holder**  
E27

**safety class**  
IP20

**overall dimensions**  
total: 100x185x207,4 mm

## Nostalgia Sospensione

“Nostalgia sospensione”, nella sua essenziale linearità, sposa la semplicità di forme geometriche primarie con la tecnologia led, per un prodotto elegante ed efficiente allo stesso tempo. Senza imporsi nello spazio, “Nostalgia sospensione” illumina l’ambiente, sottolineandone delicatamente le caratteristiche principali e, grazie alla molla dedicata che sostiene il filo, può essere posizionata all’altezza ideale.

In its essential linearity, “Nostalgia sospensione” combines the simplicity of primary geometric forms with led technology, for both an elegant and efficient product. Without dominating the space, “Nostalgia sospensione” illuminates the room gently, highlighting the main features of the spaces and, thanks to the dedicated spring for thread support, it can be positioned at the ideal height.



## Nostalgia Sospensione



## specifiche tecniche

### codice

**10.8.BC.B** – bianco/cavo bianco

**10.8.CR.T** – cromo/cavo trasparente

### tipo di installazione

sospensione

### materiali

acciaio verniciato

### emissione luminosa

diretta

### sorgente luminosa

led 6,5W (lampadina inclusa)

### tensione

220-230V

### temperatura colore

2700K

### portalampada

E27

### classe di protezione

IP20

### dimensioni di ingombro

rosone: Ø55,5x48 mm

corpo lampada: Ø45x95 mm

lunghezza cavo: max. 2000 mm

## specifications

### code

**10.8.BC.B** – white/white cable

**10.8.CR.T** – chrome/transparent cable

### installation

suspension

### materials

painted steel

### light emission

direct

### light source

led 6,5W (bulb included)

### tension

220-230V

### color temperature

2700K

### lamp holder

E27

### safety class

IP20

### overall dimensions

ceiling rose: Ø55,5x48 mm

lamp body: Ø45x95 mm

cable length: max. 2000 mm



## **Olga**

Sospensione led disponibile in diversi colori: bianco, corten, grigio e nero. La sua forma caratteristica dona all'ambiente in cui è installata un immediato calore e ne caratterizza l'unicità, senza tutta via risultare invadente.

Led suspension available in different colors: white, corten, gray and black. The characteristic shape gives to the environment an immediate heat, and characterizes its uniqueness, without being intrusive.









## specifiche tecniche

### codice

**I0.14.BC** – bianco (ral9003)

**I0.14.CO** – corten

**I0.14.GR** – grigio (ral7037)

**I0.14.NE** – nero (ral9005)

### tipo di installazione

sospensione

### materiali

metallo verniciato

### emissione luminosa

diffusa

### sorgente luminosa

led 24W

### tensione

220-230V

### temperatura colore

3000K

### classe di protezione

IP20

### dimensioni di ingombro

rosone: Ø90x50 mm

corpo lampada: Ø450x280 mm

lunghezza cavo: max. 2000 mm

## specifications

### code

**I0.14.BC** – white (ral9003)

**I0.14.CO** – corten

**I0.14.GR** – grey (ral7037)

**I0.14.NE** – black (ral9005)

### installation

suspension

### materials

painted metal

### light emission

diffused

### light source

led 24W

### tension

220-230V

### color temperature

3000K

### safety class

IP20

### overall dimensions

ceiling rose: Ø90x50 mm

lamp body: Ø450x280 mm

cable length: max. 2000 mm

## S40 - S60

Sospensioni cilindriche di due lunghezze differenti: 400 mm e 600 mm diametro 55 mm. Semplici da installare, sono dotate di una lampadina led in tensione di rete, permettendone la facile sostituzione a seconda delle esigenze. Disponibili in bianco e in nero, trovano la loro peculiarità nell'accessorio dedicato di diversi colori: tramite l'applicazione, si possono personalizzare e creare sempre nuove caratterizzazioni per tutti gli ambienti.

Cylindrical suspension lamps of two different lengths: 400 mm and 600 mm diameter 55 mm. Thanks to a simple installation, they are equipped with a led bulb in mains voltage, allowing easy replacement, according to requirements. Available in white and black, they find their peculiarity in the dedicated accessory of different colors: through the application, it is possible to customize and always create new features for all environments.







**specifiche tecniche**

**codice**

**I0.15.BC.\_** – 400 mm bianco

**I0.15.NE.\_** – 400 mm nero

**I0.16.BC.\_** – 600 mm bianco

**I0.16.BC.\_** – 600 mm nero

**I** incasso; **R** rosone

**tipo di installazione**

sospensione

**materiali**

alluminio verniciato

**emissione luminosa**

diretta

**sorgente luminosa**

led 7W (lampadina inclusa)

**tensione**

220-230V

**temperatura colore**

3000K

**portalampada**

GU10

**classe di protezione**

IP20

**dimensioni di ingombro**

rosone: Ø55,5x48 mm

corpo lampada: Ø55x400 mm

Ø55x600 mm

lunghezza cavo: max. 2000 mm

**accessori**

**I9.94.AR**

bussola di luce arancione

**I9.94.NE**

bussola di luce nera

**I9.94.OR**

bussola di luce dorata

**specifications**

**code**

**I0.15.BC.\_** – 400 mm white

**I0.15.BC.\_** – 400 mm black

**I0.16.BC.\_** – 600 mm white

**I0.16.BC.\_** – 600 mm black

**I** recessed; **R** rosette

**installation**

suspension

**materials**

painted aluminium

**light emission**

direct

**light source**

led 7W (bulb included)

**tension**

220-230V

**color temperature**

3000K

**lampholder**

GU10

**safety class**

IP20

**overall dimensions**

ceiling rose: Ø55,5x48 mm

lamp body: Ø55x400 mm

Ø55x600 mm

cable length: max. 2000 mm

**accessories**

**I9.94.AR**

bussola di luce orange

**I9.94.NE**

bussola di luce black

**I9.94.OR**

bussola di luce golden

## P15 - P30

Plafoni cilindrici di due lunghezze differenti: 150 mm e 300 mm diametro 55 mm. Semplici da installare, sono dotati di una lampadina led in tensione di rete, permettendone la facile sostituzione a seconda delle esigenze. Disponibili in bianco e in nero, trovano la loro peculiarità nell'accessorio dedicato di diversi colori: tramite l'applicazione, si possono personalizzare e creare sempre nuove caratterizzazioni per tutti gli ambienti.

Cylindrical ceiling lamps of two different lengths: 150 mm and 300 mm diameter 55 mm. Thanks to a simple installation, they are equipped with a led bulb in mains voltage, allowing easy replacement, according to requirements. Available in white and black, they find their peculiarity in the dedicated accessory of different colors: through the application, it is possible to customize and always create new features for all environments.









**specifiche tecniche**

**codice**

**I2.43.BC** – 150 mm bianco

**I2.43.NE** – 150 mm nero

**I2.45.BC** – 300 mm bianco

**I2.45.NE** – 300 mm nero

**tipo di installazione**

plafone

**materiali**

alluminio verniciato

**emissione luminosa**

diretta

**sorgente luminosa**

led 7W (lampadina inclusa)

**tensione**

220-230V

**temperatura colore**

3000K

**portalampada**

GU10

**classe di protezione**

IP20

**dimensioni di ingombro**

corpo lampada: Ø55x150 mm

Ø55x300 mm

**accessori**

**I9.94.AR**

bussola di luce arancione

**I9.94.NE**

bussola di luce nera

**I9.94.OR**

bussola di luce dorata

**specifications**

**code**

**I2.43.BC** – 150 mm white

**I2.43.NE** – 150 mm black

**I2.45.BC** – 300 mm white

**I2.45.NE** – 300 mm black

**installation**

ceiling

**materials**

painted aluminium

**light emission**

direct

**light source**

led 7W (bulb included)

**tension**

220-230V

**color temperature**

3000K

**lampholder**

GU10

**safety class**

IP20

**overall dimensions**

lamp body: Ø55x150 mm

Ø55x300 mm

**accessories**

**I9.94.AR**

bussola di luce orange

**I9.94.NE**

bussola di luce black

**I9.94.OR**

bussola di luce golden

## A3 - A4

"A3 – A4", applique che prendono il nome dagli omonimi fogli di carta, ne rispettano le dimensioni originali e vengono fornite complete di paraluce e di apposita lampadina led E27, dotata di magnete e quindi spostabile su tutta la superficie della lampada. "A3-A4" sono lampade da parete dalla luce diffusa, morbida e calda.

"A3-A4" are applique named after the homonymous sheets of paper. They respect the original sizes and are supplied complete with glare shield and special E27 LED bulb: it is equipped with a magnet; therefore, it can be moved over the entire surface of the lamp. "A3-A4" are wall lamps with diffused light, soft and warm.







## specifiche tecniche

**codice**  
**I3.19.BC.\_** – bianco  
**B** cavo bianco,  
**N** cavo nero,  
**R** cavo rosso  
**tipo di installazione**  
 applique  
**materiali**  
 acciaio verniciato  
**emissione luminosa**  
 diretta  
**sorgente luminosa**  
 led 6,5W (lampadina inclusa)  
**tensione**  
 220-230V  
**temperatura colore**  
 2700K  
**portalampada**  
 E27  
**classe di protezione**  
 IP20  
**dimensioni di ingombro**  
 totali: 297x420x140 mm

## specifications

**code**  
**I3.19.BC.\_** – white  
**B** white cable,  
**N** black cable,  
**R** red cable  
**installation**  
 applique  
**materials**  
 painted steel  
**light emission**  
 direct  
**light source**  
 led 6,5W (bulb included)  
**tension**  
 220-230V  
**color temperature**  
 2700K  
**lamp holder**  
 E27  
**safety class**  
 IP20  
**overall dimensions**  
 total: 297x420x140 mm





## specifiche tecniche

**codice**  
**I3.20.BC.\_** – bianco  
**B** cavo bianco,  
**N** cavo nero,  
**R** cavo rosso  
**tipo di installazione**  
 applique  
**materiali**  
 acciaio verniciato  
**emissione luminosa**  
 diretta  
**sorgente luminosa**  
 led 6,5W (lampadina inclusa)  
**tensione**  
 220-230V  
**temperatura colore**  
 2700K  
**portalampada**  
 E27  
**classe di protezione**  
 IP20  
**dimensioni di ingombro**  
 totali: 210x297x115 mm

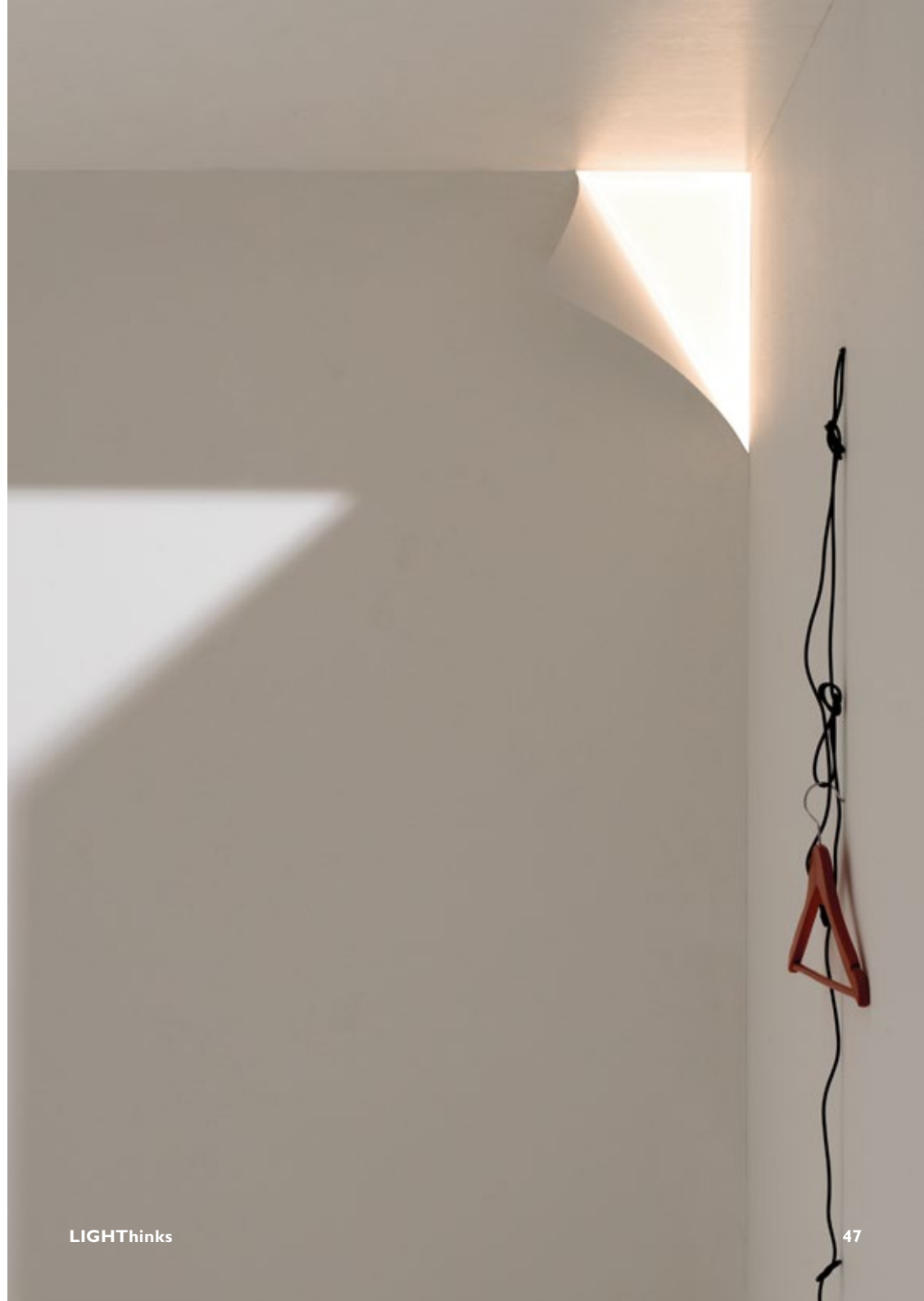
## specifications

**code**  
**I3.20.BC.\_** – white  
**B** white cable,  
**N** black cable,  
**R** red cable  
**installation**  
 applique  
**materials**  
 painted steel  
**light emission**  
 direct  
**light source**  
 led 6,5W (bulb included)  
**tension**  
 220-230V  
**color temperature**  
 2700K  
**lamp holder**  
 E27  
**safety class**  
 IP20  
**overall dimensions**  
 total: 210x297x115 mm

## Pagina 1/2/3

“Pagina”, lampada da incasso installabile indifferentemente in pareti o soffitti in cartongesso o laterizio, ha la capacità di ricreare un effetto originale e misterioso. Posizionando l’apposita controcassa nel punto prestabilito, si potrà scegliere tra 3 diverse pagine, caratterizzate da curvature armoniose e da un effetto luminoso suggestivo e unico. “Pagina” si può rivestire a piacimento con carta da parati, o verniciare nel tono delle pareti.

“Pagina” is a recessed lamp and it can be installed either in walls and in plasterboard or brick ceilings. It has the ability to recreate an original and mysterious effect. Placing the specific outercasing in the chosen place, it is possible to choose among three different pages: all of them define harmonious curves and attractive and unique lighting effects. Each “Pagina” can be covered as desired with wallpaper or can be painted in the shade of the walls.









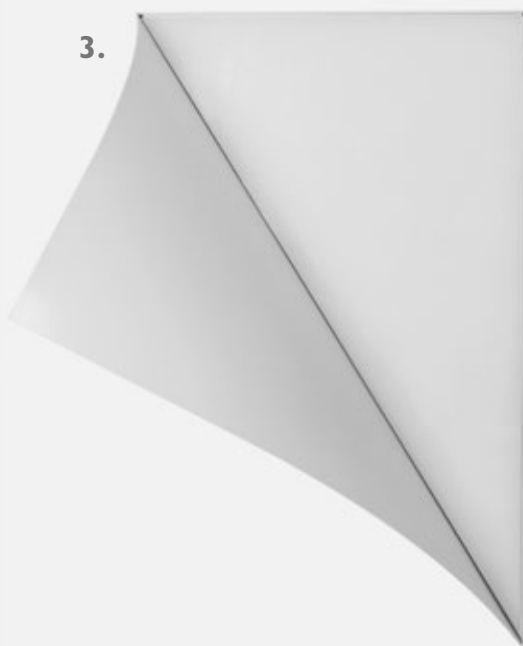
1.



2.



3.



Dabù

## specifiche tecniche

### codice

**I6.2.ST** – Pagina 1 bianco

**I6.6.ST** – Pagina 2 bianco

**I6.7.ST** – Pagina 3 bianco

### tipo di installazione

incasso parete/soffitto

### materiali

acciaio verniciato

alluminio verniciato

metacrilato opalino

### emissione luminosa

diffusa

### sorgente luminosa

led 10W

### tensione

24V (alimentatore 220-24V compreso)

### temperatura colore

3100K

### classe di protezione

IP20

### dimensioni di ingombro

totali: 340x415x67 mm

profondità di incasso: 71 mm

foro triangolare cartongesso:

260x420 mm

foro triangolare laterizio:

280x420 mm

## specifications

### code

**I6.2.ST** – Pagina 1 white

**I6.6.ST** – Pagina 2 white

**I6.7.ST** – Pagina 3 white

### installation

recessed wall/ceiling

### materials

painted steel

painted aluminium

opal methacrylate

### light emission

diffused

### light source

led 10W

### tension

24V (220-24V driver included)

### color temperature

3100K

### safety class

IP20

### overall dimensions

total: 340x415x67 mm

installation depth: 71 mm

triangular plasterboard hole:

260x420 mm

triangular brick hole:

280x420 mm

## Nasco & Distesa

Immaginando una applique adattabile a tutti gli ambienti, dalle dimensioni veramente minimali, dall'eleganza indiscutibile e dalla luce morbida e calda, nascono in soli 15mm di spessore "Nasco" e "Distesa". Basta guardarle per rendersi conto dell'essenzialità e della estrema leggerezza.

Imagine a versatile applique: a wall lamp that can find place in every room; a lamp with minimal dimensions; a lamp with undeniable elegance and a soft, warm light. From this concept, only 15cm thick, "Nasco" and "Distesa" are born. Just a look and it is immediately clear their essentiality and extreme lightness.









**specifiche tecniche Nasco**

**codice**  
**I3.8.BC** – bianco  
**tipo di installazione**  
applique  
**materiali**  
acciaio verniciato  
**emissione luminosa**  
indiretta  
**sorgente luminosa**  
led 13W  
**tensione**  
220-230V  
**temperatura colore**  
3000K  
**classe di protezione**  
IP20  
**dimensioni di ingombro**  
totali: 100x30x220 mm

**specifications Nasco**

**code**  
**I3.8.BC** – white  
**installation**  
applique  
**materials**  
painted steel  
**light emission**  
indirect  
**light source**  
led 13W  
**tension**  
220-230V  
**color temperature**  
3000K  
**safety class**  
IP20  
**overall dimensions**  
total: 100x30x220 mm

**specifiche tecniche Distesa**

**codice**  
**I3.9.BC** – bianco  
**tipo di installazione**  
applique  
**materiali**  
acciaio verniciato  
**emissione luminosa**  
indiretta  
**sorgente luminosa**  
led 13W  
**tensione**  
220-230V  
**temperatura colore**  
3000K  
**classe di protezione**  
IP20  
**dimensioni di ingombro**  
totali: 220x30x100 mm

**specifications Distesa**

**code**  
**I3.9.BC** – white  
**installation**  
applique  
**materials**  
painted steel  
**light emission**  
indirect  
**light source**  
led 13W  
**tension**  
220-230V  
**color temperature**  
3000K  
**safety class**  
IP20  
**overall dimensions**  
total: 220x30x100 mm



## **Tarsia**

“Tarsia” è un’applique a luce indiretta dalla potenza luminosa eccezionale: permette di illuminare uniformemente ambienti ad uso domestico o di lavoro con un confort visivo ottimale ed una luce suggestiva ed omogenea.

“Tarsia” is an applique with indirect light emission that provides an exceptional light intensity. This lamp makes it possible to evenly enlighten environments for household or workstations with an optimal visual comfort and a charming, uniform light.









## specifiche tecniche

**codice**  
I3.18.BC – bianco  
**tipo di installazione**  
applique  
**materiali**  
acciaio verniciato  
**emissione luminosa**  
indiretta  
**sorgente luminosa**  
led 29W  
**tensione**  
220-230V  
**temperatura colore**  
3000K  
**dimmer**  
dimmerabile con regolatore  
in taglio di fase da 0 a min. 40W  
**classe di protezione**  
IP20  
**dimensioni di ingombro**  
totali: 280x40x120 mm

## specifications

**code**  
I3.18.BC – white  
**installation**  
applique  
**materials**  
painted steel  
**light emission**  
indirect  
**light source**  
led 29W  
**tension**  
220-230V  
**color temperature**  
3000K  
**dimmer**  
phase dimmable  
in put power 0 to min. 40W  
**safety class**  
IP20  
**overall dimensions**  
total: 280x40x120 mm

## **Polaris**

“Polaris”, la sfera schiacciata in vetro acidato, racchiude nel suo stesso essere l’immutevolezza delle forme e la classicità dei materiali. Dalla regolarità della sua fisionomia, si sprigiona una luce morbida e importante allo stesso tempo, favorendo un’illuminazione che esalta ed accarezza tutte le superfici. Estremamente versatile, è disponibile nella versione da tavolo, a soffitto e a sospensione.

"Polaris", the flattened sphere in frosted glass, holds in the immutability of the forms and the classic nature of the materials itself. From the regularity of its appearance, a soft and important light is released, favoring an improving light that caresses all surfaces. Extremely versatile, it is available in table, ceiling and suspension versions.



## Polaris Sospensione



## Polaris Sospensione



## specifiche tecniche

**codice**  
I0.13.BC – bianco  
**tipo di installazione**  
sospensione  
**materiali**  
acciaio verniciato  
vetro soffiato acidato  
**emissione luminosa**  
diffusa  
**sorgente luminosa**  
alogeno/led 1x60W max.  
**tensione**  
220-230V  
**portalampada**  
E27  
**classe di protezione**  
IP20  
**dimensioni di ingombro**  
rosone: Ø90x50 mm  
corpo lampada: Ø400x240 mm

## specifications

**code**  
I0.13.BC – white  
**installation**  
suspension  
**materials**  
painted steel  
frosted blown glass  
**light emission**  
diffused  
**light source**  
halogen/led 1x60W max.  
**tension**  
220-230V  
**lampholder**  
E27  
**safety class**  
IP20  
**overall dimensions**  
ceiling rose: Ø90x50 mm  
lamp body: Ø400x240 mm



## Polaris Plafone



## Polaris Plafone



## specifiche tecniche

**codice**  
I2.25.BC – bianco  
**tipo di installazione**  
plafone  
**materiali**  
acciaio verniciato  
vetro soffiato acidato  
**emissione luminosa**  
diffusa  
**sorgente luminosa**  
alogeno/led 1x60W max.  
**tensione**  
220-230V  
**portalampada**  
E27  
**classe di protezione**  
IP20  
**dimensioni di ingombro**  
corpo lampada: Ø400x250 mm

## specifications

**code**  
I2.25.BC – white  
**installation**  
ceiling  
**materials**  
painted steel  
frosted blown glass  
**light emission**  
diffused  
**light source**  
halogen/led 1x60W max.  
**tension**  
220-230V  
**lampholder**  
E27  
**safety class**  
IP20  
**overall dimensions**  
lamp body: Ø400x250 mm

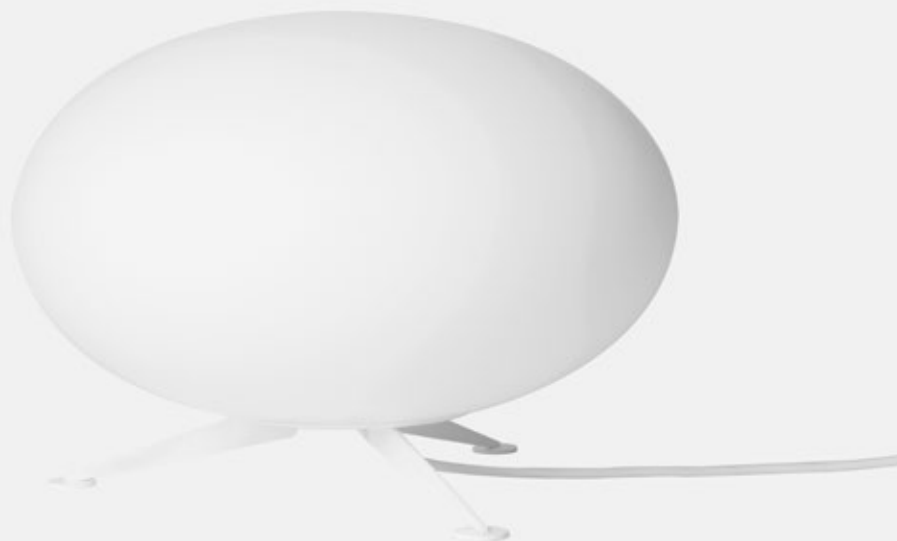


## Polaris Tavolo





## Polaris Tavolo



## specifiche tecniche

**codice**  
I7.5.BC  
**tipo di installazione**  
lampada da tavolo  
con interruttore  
**materiali**  
acciaio verniciato  
vetro soffiato acidato  
**emissione luminosa**  
diffusa  
**sorgente luminosa**  
alogeno/led 1x60W max.  
**tensione**  
220-230V  
**portalampada**  
E27  
**classe di protezione**  
IP20  
**dimensioni di ingombro**  
corpo lampada: Ø400x290 mm

## specifications

**code**  
I7.5.BC  
**installation**  
table lamp  
with switched cable  
**materials**  
painted steel  
frosted blown glass  
**light emission**  
diffused  
**light source**  
halogen/led 1x60W max.  
**tension**  
220-230V  
**lampholder**  
E27  
**safety class**  
IP20  
**overall dimensions**  
lamp body: Ø400x290 mm

## Tosca

"Tosca", lampada da tavolo dal design rigoroso e sobrio, emette una luce diretta verso il piano d'appoggio. Adatta a tutte le situazioni dove la luce non deve essere percepibile dall'occhio, ma deve caratterizzare la zona dove viene installata: immaginiamola come capoletto, su un mobile affianco ad una TV, o ancora su una scrivania in presenza di computer.

"Tosca" is a table lamp with a rigorous and sober design; it emits a direct light towards the tabletop. "Tosca" is a good choice when the light source has to be imperceptible, on behalf of the characterization of the area in which it is installed. It can work for a headboard, on a shelf near a TV, on a writing desk next to a laptop.









**specifiche tecniche**

**codice**  
I7.6.BC – bianco  
**tipo di installazione**  
lampada da tavolo  
**materiali**  
acciaio verniciato  
**emissione luminosa**  
indiretta  
**sorgente luminosa**  
led 13W  
**tensione**  
220-230V  
**temperatura colore**  
3000K  
**classe di protezione**  
IP20  
**dimensioni di ingombro**  
totali: 350x163x h.314 mm

**specifications**

**code**  
I7.6.BC – white  
**installation**  
table lamp  
**materials**  
painted steel  
**light emission**  
indirect  
**light source**  
led 13W  
**tension**  
220-230V  
**color temperature**  
3000K  
**safety class**  
IP20  
**overall dimensions**  
total: 350x163x h.314 mm

## Vera

Lampada da tavolo bianca e bronzo ramato. La luminosità intensa che questa lampada può offrire è attenuabile meccanicamente tramite la semplice rotazione della levetta dedicata: la luce è custodita all'interno di questa copertina rigida ed elegante, che si integra perfettamente in qualsiasi ambiente della casa.

White and copper bronzetable lamp. The intense brightness that this lamp can offer is mechanically attenuable through the simple rotation of the dedicated lever: the light is kept inside this rigid and elegant cover, which integrates perfectly in any room of the house.











Vera



## specifiche tecniche

### codice

**I7.9.BI.BI** – bianco/cavo bianco

**I7.9.BR.NE** – bronzo/cavo nero

### tipo di installazione

lampada da tavolo

### materiali

acciaio verniciato

### emissione luminosa

diffusa

### sorgente luminosa

led 4W

### tensione

220-230V

### temperatura colore

3000K

### classe di protezione

IP40

### dimensioni di ingombro

corpo lampada: 155x300x154 mm

## specifications

### code

**I7.9.BI.BI** – white/white cable

**I7.9.BR.NE** – bronze/black cable

### installation

table lamp

### materials

painted steel

### light emission

diffused

### light source

led 4W

### tension

220-230V

### color temperature

3000K

### safety class

IP40

### overall dimensions

lamp body: 155x300x154 mm

## Epi

"Epi", lampada da tavolo a parete led dal braccetto flessibile bianco o nero, con terminale in plexiglass trasparente, dalla forma lineare e armonica, permette di orientare la fonte luminosa in qualsiasi direzione. Dotata di interruttore luminoso e dimmer incorporato, "Epi" può essere installata su un frutto cieco di una qualsiasi serie non bombata di interruttori, oppure, provvista di apposita base, servire come lampada da tavolo.

"Epi" is a table or wall led lamp with a flexible arm in white or black and a transparent plexiglass terminal. The shape is linear and harmonic, the structure allows the orientation of the light source in any direction. Equipped with luminous switch with internal dimmer, "Epi" can be installed on every blank module of non-convex series of switches, or it can be provided with the proper base and be an excellent table lamp.







## Epi Tavolo



## specifiche tecniche

**codice**  
**I7.8.BC** – bianco  
**I7.8.NE** – nero  
**tipo di installazione**  
lampada da tavolo  
**materiali**  
plexiglass trasparente  
alluminio anodizzato  
acciaio verniciato  
**emissione luminosa**  
diffusa  
**sorgente luminosa**  
led 4W  
**tensione**  
220-230V  
**temperatura colore**  
3100K  
**on/off**  
touch con regolazione dimmer  
**classe di protezione**  
IP20  
**dimensioni di ingombro**  
base: 100x100x15 mm  
braccio pieghevole: 400 mm  
testa in plexiglass: 220 mm

## specifications

**code**  
**I7.8.BC** – white  
**I7.8.NE** – black  
**installation**  
table lamp  
**materials**  
transparent plexiglass  
anodized aluminium  
painted steel  
**light emission**  
diffused  
**light source**  
led 4W  
**tension**  
220-230V  
**color temperature**  
3100K  
**on/off**  
touch with dimmer control  
**safety class**  
IP20  
**overall dimensions**  
base: 100x100x15 mm  
flexing arm: 400 mm  
plexiglass head: 220 mm





## specifiche tecniche

**codice**  
**I7.7.BC** – bianco  
**I7.7.NE** – nero  
**tipo di installazione**  
scatola portafrutto  
**materiali**  
plexiglass trasparente  
alluminio anodizzato  
acciaio verniciato  
**emissione luminosa**  
diffusa  
**sorgente luminosa**  
led 4W  
**tensione**  
12V (alimentatore 220-12V compreso)  
**temperatura colore**  
3100K  
**on/off**  
touch con regolazione dimmer  
**classe di protezione**  
IP20  
**dimensioni di ingombro**  
base: 30x40x20 mm  
braccio pieghevole: 400 mm  
testa in plexiglass: 220 mm

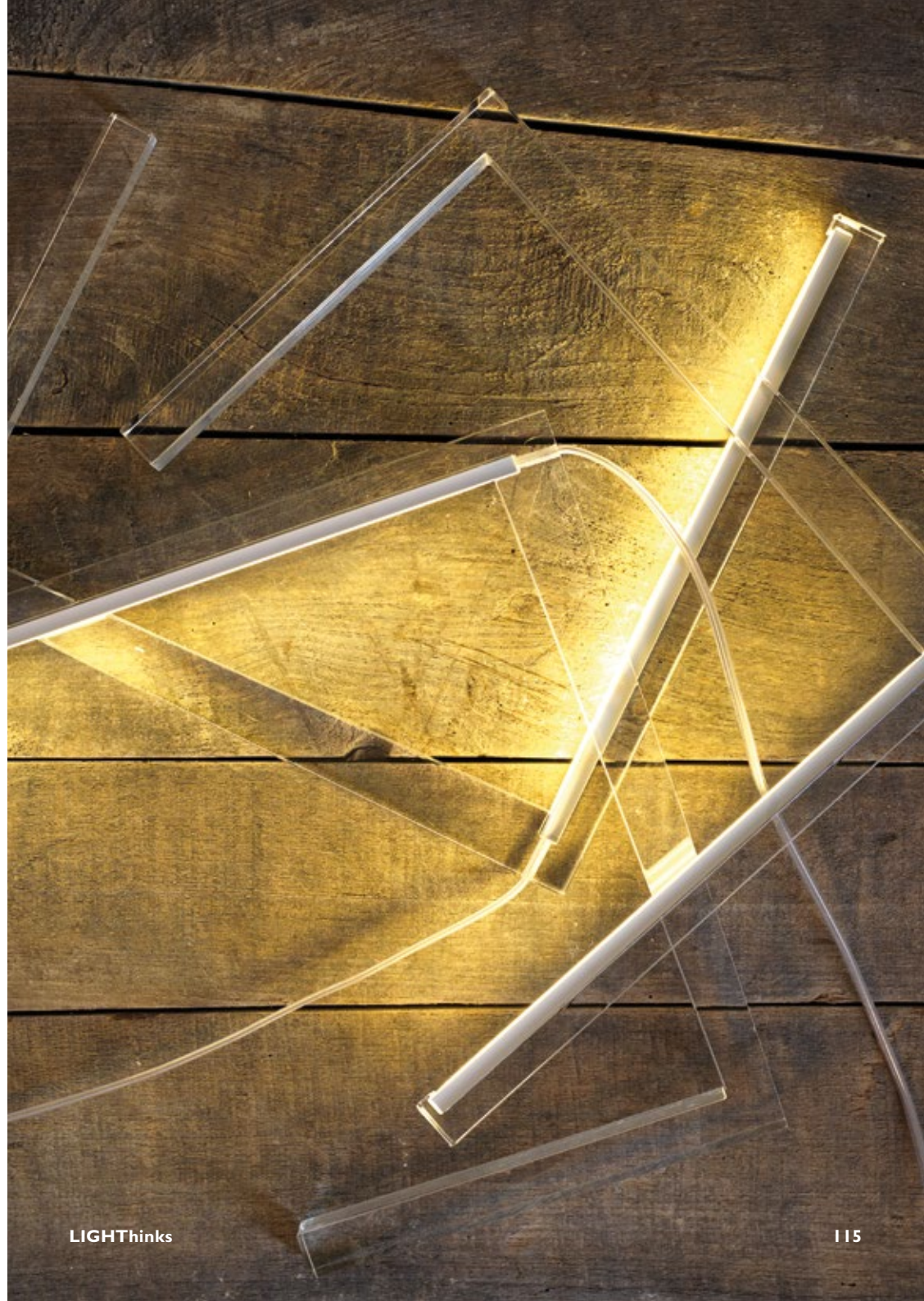
## specifications

**code**  
**I7.7.BC** – white  
**I7.7.NE** – black  
**installation**  
flush mounting box  
**materials**  
transparent plexiglass  
anodized aluminium  
painted steel  
**light emission**  
diffused  
**light source**  
led 4W  
**tension**  
12V (220-12V driver included)  
**color temperature**  
3100K  
**on/off**  
touch with dimmer control  
**safety class**  
IP20  
**overall dimensions**  
base: 30x40x20 mm  
flexing arm: 400 mm  
plexiglass head: 220 mm

## Libro di Luce

Dall'unione di trasparenza e luce, per illuminare puntualmente ed impercettibilmente le scansie delle librerie, nasce "Libro di Luce". La struttura di plexiglass trasparente, sottile come un tascabile, supporta e nasconde il profilo led, che fuoriesce come una lama di luce e che può essere posizionato sia verso il basso che verso l'alto, a seconda delle esigenze.

From the combination of transparency and light is born "Libro di Luce", a lamp for a careful and imperceptible illumination of the shelves. The structure of transparent plexiglass, thin like a pocket book, supports and hides the led profile, which emerges as a blade of light and which can be positioned either downwards or upwards, depending on the needs.











specifiche tecniche

**codice**  
I7.4.TR.31K – trasparente  
**tipo di installazione**  
libreria  
**materiali**  
plexiglass trasparente  
alluminio anodizzato  
**emissione luminosa**  
diffusa  
**sorgente luminosa**  
led 6W  
**tensione**  
24V  
**temperatura colore**  
3100K  
**classe di protezione**  
IP20  
**dimensioni di ingombro**  
totali: 20x300x290 mm  
**cavo in dotazione**  
con connettore M/F: 50 cm  
**accessori**  
**I9.70**  
matassa cavo 500 cm  
**2227**  
alimentatore 25W 24V (94x52x30 mm)  
**1458**  
alimentatore 50W 24V (100x98x37 mm)

specifications

**code**  
I7.4.TR.31K – transparent  
**installation**  
bookcase  
**materials**  
transparent plexiglass  
anodized aluminium  
**light emission**  
diffused  
**light source**  
led 6W  
**tension**  
24V  
**color temperature**  
3100K  
**safety class**  
IP20  
**overall dimensions**  
total: 20x300x290 mm  
**supplied cable**  
with plug and socket connector: 50 cm  
**accessories**  
**I9.70**  
cable coil 500 cm  
**2227**  
driver 25W 24V (94x52x30 mm)  
**1458**  
driver 50W 24V (100x98x37 mm)

## Miniretta Talete

"Miniretta Talete", nelle due soluzioni **Singola** e **Doppia**, sono lampade che possono essere installate indifferentemente a parete o a soffitto. Hanno la capacità di ruotare di 360° sull'asse del supporto in plexiglass e permettono di direzionare la fonte luminosa in posizione diretta o indiretta, a seconda delle esigenze e dell'effetto voluto. "Miniretta Talete" si differenziano anche nella lunghezza, sottolineando in entrambe le versioni la linearità e la forma slanciata ed elegante.

"Miniretta Talete", in both **Single** and **Double** versions, are lamps that can be installed either on the wall or the ceiling. They have the ability to rotate 360° on the plexiglass support and allow to direct the light source in direct or indirect position, according to the requirements and the desired effect. "Miniretta Talete" also differ in length, emphasizing in both versions linearity and slender, elegant shape.







## Miniretta Talete Singola



## specifiche tecniche

### codice

**I3.11.BI.31K.TR** – l. 200 cm bianco

**I3.22.BI.31K.TR** – l. 120 cm bianco

### tipo di installazione

soffitto/parete

### materiali

alluminio anodizzato verniciato bianco

### emissione luminosa

diffusa/diretta

### sorgente luminosa

led 38W – l. 200 cm

led 23W – l. 120 cm

### tensione

220-230V

### temperatura colore

3100K

### classe di protezione

IP20

### dimensioni di ingombro

totali: 10x16,5x l. 200 cm

10x16,5x l. 120 cm

## specifications

### code

**I3.11.BI.31K.TR** – l. 200 cm white

**I3.22.BI.31K.TR** – l. 120 cm white

### installation

ceiling/wall

### materials

anodized aluminium painted white

### light emission

diffused/direct

### light source

led 38W – l. 200 cm

led 23W – l. 120 cm

### tension

220-230V

### color temperature

3100K

### safety class

IP20

### overall dimensions

total: 10x16,5x l. 200 cm

10x16,5x l. 120 cm

## Miniretta Talete Doppia





## Miniretta Talete Doppia



## specifiche tecniche

### codice

**I3.14.BI.31K.TR** – l. 200 cm bianco

**I3.23.BI.31K.TR** – l. 120 cm bianco

### tipo di installazione

soffitto/parete

### materiali

alluminio anodizzato verniciato bianco

### emissione luminosa

diffusa/diretta

### sorgente luminosa

led 76W – l. 200 cm

led 46W – l. 120 cm

### tensione

220-230V

### temperatura colore

3100K

### classe di protezione

IP20

### dimensioni di ingombro

totali: 15x17,5x l. 200 cm

15x17,5x l. 120 cm

## specifications

### code

**I3.14.BI.31K.TR** – l. 200 cm white

**I3.23.BI.31K.TR** – l. 120 cm white

### installation

ceiling/wall

### materials

anodized aluminium painted white

### light emission

diffused/direct

### light source

led 76W – l. 200 cm

led 46W – l. 120 cm

### tension

220-230V

### color temperature

3100K

### safety class

IP20

### overall dimensions

total: 15x17,5x l. 200 cm

15x17,5x l. 120 cm

## Miniretta Mikado

Lampada a soffitto dalla forma personalizzabile, formata da tre profili led indipendenti rotanti sull'asse verticale degli appositi supporti in plexiglass, "Miniretta Mikado" permette di illuminare grandi superfici in maniera uniforme e confortevole, tramite la scelta dell'emissione della luce diretta o indiretta.

Ceiling lamp with customizable shape. It is composed by three independent led profiles that can rotate on the vertical axis of the plexiglass supports. "Miniretta Mikado" enables to illuminate large surfaces in a uniform and comfortable manner, through the issuance choice of direct or indirect light.





## Miniretta Mikado



## specifiche tecniche

### codice

**I2.7.BI.31K.TR** – 750 cm bianco

**I2.11.BI.31K.TR** – 500 cm bianco

### tipo di installazione

soffitto

### materiali

alluminio anodizzato

plexiglass trasparente

### emissione luminosa

diffusa/diretta

### sorgente luminosa

led 95W

### tensione

220-230V

### temperatura colore

3100K

### classe di protezione

IP20

### dimensioni di ingombro

scatola alimentatore: 150x120x50 mm

altezza totale: 750/500 mm

lunghezza profili: 2000-17000-1300 mm

## specifications

### code

**I2.7.BI.31K.TR** – 750 cm white

**I2.11.BI.31K.TR** – 500 cm white

### installation

ceiling

### materials

anodized aluminium

transparent plexiglass

### light emission

diffused/direct

### light source

led 95W

### tension

220-230V

### color temperature

3100K

### safety class

IP20

### overall dimensions

driver box: 150x120x50 mm

total height: 750/500 mm

profiles length: 2000-17000-1300 mm

## Miniretta Sospensione

Lampada sospesa lineare e composta, “Miniretta Sospensione” viene sorretta da due cavetti in acciaio con regolazione millimetrica. Si presenta completa di decentramento e reggi-cavo armonico a corredo ed è completa di appositi accessori, per mezzo dei quali si possono ottenere installazioni personalizzate.

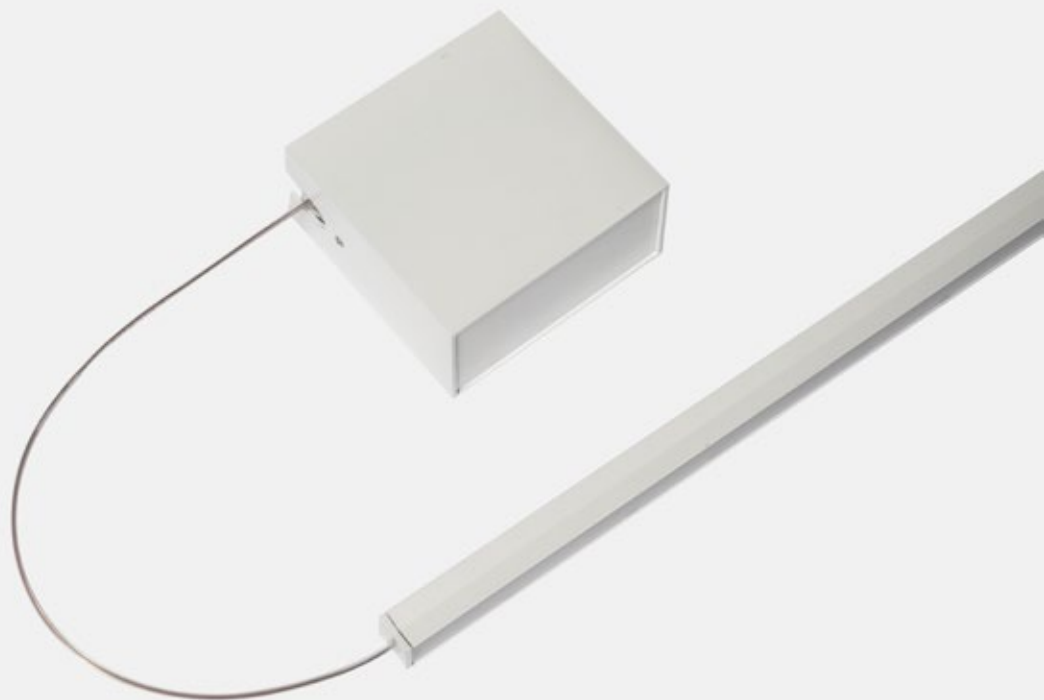
Suspended lamp with linear and smooth attitude, “Miniretta Sospensione” is supported by two steel cables with millimetric adjustment. It comes complete with decentralization and balanced cable and is supplied with appropriate accessories, for desired custom installations.







## Miniretta Sospensione



## specifiche tecniche

**codice**  
I0.6.BI.31K.TR – 750 cm bianco  
**tipo di installazione**  
sospensione  
**materiali**  
alluminio anodizzato bianco  
**emissione luminosa**  
diffusa/diretta  
**sorgente luminosa**  
led 29W  
**tensione**  
220-230V  
**temperatura colore**  
3100K  
**classe di protezione**  
IP20  
**dimensioni di ingombro**  
scatola alimentatore: 100x50x100 mm  
lunghezza totale: 1500 mm  
lunghezza cavi max.: 2000 mm

## specifications

**code**  
I0.6.BI.31K.TR – 750 cm white  
**installation**  
suspension  
**materials**  
white anodized aluminium  
**light emission**  
diffused/direct  
**light source**  
led 29W  
**tension**  
220-230V  
**color temperature**  
3100K  
**safety class**  
IP20  
**overall dimensions**  
driver box: 100x50x100 mm  
total length: 1500 mm  
cable length max.: 2000 mm

## Miniretta Terra

È una lampada di grande stile, dal concetto semplice ed esclusivo. “Miniretta Terra” viene normalmente appoggiata alla parete, ma allo stesso tempo dispone di molteplici accessori che permettono l’installazione terra/soffitto, o anche il sostegno autonomo. L’accensione e lo spegnimento di “Miniretta Terra” possono avvenire tramite apposito sensore touch luminoso, alloggiato al centro della lampada, o tramite presa comandata. Lo stesso sensore touch permette di abbassare o alzare l’intensità luminosa e, mediante un semplice sfioramento del dito, di mantenere memorizzata l’ultima impostazione eseguita.

This is a stylish lamp, with a simple and unique concept. “Miniretta Terra” is normally placed against the wall, but simultaneously owns many accessories that allow a ground/ceiling installation, or even self-supporting. Turn on/turn off of “Miniretta Terra” can be made by special light touch sensor housed in the center of the lamp, or via controlled socket. The same touch sensor allows to decrease or increase the light intensity through a simple finger touch and to maintain memorized the last setting.





## Miniretta Terra



## specifiche tecniche

**codice**  
I7.3.BI.31K.TR – bianco  
I7.3.CR.31K.TR – cromo

**tipo di installazione**  
terra

**materiali**  
alluminio anodizzato bianco  
alluminio cromato

**emissione luminosa**  
diffusa/diretta

**sorgente luminosa**  
led 38W

**tensione**  
220-230V

**temperatura colore**  
3100K

**on/off**  
touch con regolazione dimmer

**classe di protezione**  
IP20

**dimensioni di ingombro**  
corpo lampada: 2000x300 mm  
scatola alimentatore: 100x50x100 mm

**accessori**  
**I9.18.TR**  
asta supporto in plexiglass  
**I9.62.NE**  
asta estensione terra/soffitto  
da 2,50 m a 3,80 m

## specifications

**code**  
I7.3.BI.31K.TR – white  
I7.3.CR.31K.TR – chrome

**installation**  
floor

**materials**  
white anodized aluminium  
chrome-plated aluminium

**light emission**  
diffused/direct

**light source**  
led 38W

**tension**  
220-230V

**color temperature**  
3100K

**on/off**  
touch with dimmer control

**safety class**  
IP20

**overall dimensions**  
lamp body: 2000x300 mm  
driver box: 100x50x100 mm

**accessories**  
**I9.18.TR**  
plexiglass support rod  
**I9.62.NE**  
floor/ceiling extension rod  
from 2,50 m to 3,80 m

## Chicco

Per sottolineare i vostri passi nei vari ambienti di casa, nasce “Chicco”, incasso piccolo e discreto dal grande confort visivo. In meno di un Watt, “Chicco” segnapasso può essere installato sia a cartongesso sia a muratura, tramite l’apposita cassaforma. Inclinato a 45° rispetto all’orizzontale, questo prodotto illumina senza abbagliare, in quanto la fonte luminosa non è mai visibile.

Emphasizing your steps in the various rooms of the house, “Chicco” is a small and discreet recessed lamp with great visual comfort. In less than one Watt, “Chicco” can be installed both in plasterboard and in brick, with the specific housing box. Inclined at 45° to the horizontal, this product illuminates without dazzling, in fact, the light source is never visible.





specifiche tecniche

**codice**  
**I4.37.BC** – bianco  
**tipo di installazione**  
incasso a parete  
**materiali**  
metallo verniciato bianco  
**emissione luminosa**  
diretta  
**sorgente luminosa**  
led 0,5W  
**tensione**  
24V  
**temperatura colore**  
3100K  
**classe di protezione**  
IP20  
**dimensioni di ingombro**  
totali: 53x70x52 mm  
**foro installazione cartongesso**  
45x45x profondità 54 mm  
**foro installazione cassaforma**  
57x155x profondità 61 mm  
**accessori**  
**I9.61**  
cassaforma (145x47x61 mm)  
**0482**  
alimentatore 10,5W 24V (70x42x20 mm)  
**2227**  
alimentatore 25W 24V (94x52x30 mm)

specifications

**code**  
**I4.35.BC** – white  
**installation**  
wall recessed  
**materials**  
white painted metal  
**light emission**  
direct  
**light source**  
led 0,5W  
**tension**  
24V  
**color temperature**  
3100K  
**safety class**  
IP20  
**overall dimensions**  
total: 53x70x52 mm  
**plasterboard hole**  
45x45x depth 54 mm  
**wall-box hole**  
57x155x depth 61 mm  
**accessories**  
**I9.61**  
wall-box (145x47x61 mm)  
**0482**  
driver 10,5W 24V (70x42x20 mm)  
**2227**  
driver 25W 24V (94x52x30 mm)

## Capriccio

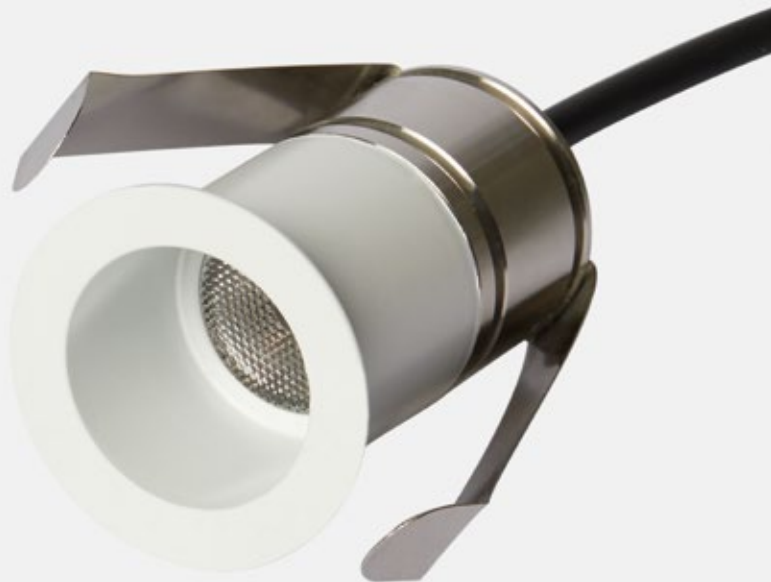
“Capriccio” è il faretto da incasso a cartongesso per l’illuminazione d’accento. Disponibile con il fascio luminoso a 10° o 25°, “Capriccio” non abbaglia grazie al led rientrante rispetto al filo della lampada. “Capriccio” è appositamente studiato per evidenziare nicchie, sottolineare oggetti dall’alto o semplicemente illuminare gli ambienti in maniera attenta e definita.

“Capriccio” does not dazzle thanks to the led position, recessed in relation to the end of the lamp. “Capriccio” is designed to highlight niches, to point out objects from above or to simply brighten the rooms in a careful and defined manner.









**specifiche tecniche**

**codice**  
**I4.39.10.BC** – ottica 10° bianco  
**I4.39.25.BC** – ottica 25° bianco  
**tipo di installazione**  
incasso  
**materiali**  
alluminio verniciato  
**emissione luminosa**  
diretta  
**sorgente luminosa**  
led 3W  
**intensità corrente**  
500mA  
**temperatura colore**  
3000K  
**classe di protezione**  
IP44  
**dimensioni di ingombro**  
totali: Ø44x h.68 mm  
**foro installazione cartongesso**  
Ø35x h.75 mm  
**accessori**  
**2124**  
alimentatore 8,4W 500mA (114x22x19 mm)

**specifications**

**code**  
**I4.39.10.BC** – optical 10° white  
**I4.39.25.BC** – optical 25° white  
**installation**  
recessed  
**materials**  
painted aluminium  
**light emission**  
direct  
**light source**  
led 3W  
**current intensity**  
500mA  
**color temperature**  
3000K  
**safety class**  
IP44  
**overall dimensions**  
total: Ø44x h.68 mm  
**plasterboard hole**  
Ø35x h.75 mm  
**accessories**  
**2124**  
driver 8,4W 500mA (114x22x19 mm)

## M'attacco

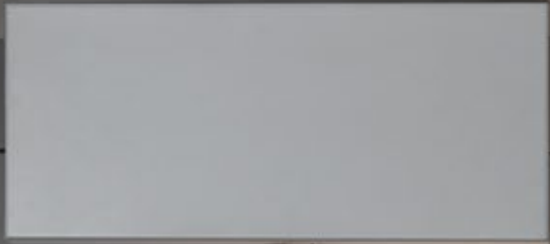
“M'attacco” è un corpo illuminante completamente orientabile dalle molteplici applicazioni. La particolarità che caratterizza questo prodotto è la possibilità di attaccarsi con un magnete a tutte le basi ferrose: “M'attacco” può essere installato sugli appositi supporti in modo da renderlo applicabile a parete o a soffitto come una semplice applique.

“M'attacco” is a fully swiveling lighting fixture with multiple applications. This product has many interesting features; above all, there is the ability to attach itself with a magnet to all ferrous bases. “M'attacco” can be installed on special supports, in order to be able to work also on ceiling or walls.









 **ATTENZIONE  
AI CARRELLI  
ELEVATORI**

 **CALZATURE  
DI SICUREZZA  
OBBLIGATORIE**

**DIESE IST KEINE TÜR**



**specifiche tecniche**

**codice**  
**I1.1.NE** – nero  
**I1.1.BI** – bianco  
**tipo di installazione**  
faretto magnetico  
**materiali**  
acciaio verniciato  
**emissione luminosa**  
diretta  
**portalampada**  
GU10  
**tensione**  
220-230V  
**classe di protezione**  
IP20  
**dimensioni di ingombro**  
testa: Ø70 mm  
lunghezza max.: 255 mm  
**accessori**  
**I9.35.BI.NE**  
convogliatore bianco/interno nero  
**I9.35.NE.NE**  
convogliatore nero/interno nero  
**I9.27.BC.BC**  
base 17X17 cm bianco  
**I9.28.BC.BC**  
base 40X17 cm bianco  
**I9.29.BC.BC**  
base 70X17 cm bianco  
**1750**  
lampadina led 6W 450lm (2700K)  
**1751**  
lampadina led 6W 600lm (3000K)

**specifications**

**code**  
**I1.1.NE** – black  
**I1.1.BI** – white  
**installation**  
magnetic spotlight  
**materials**  
painted steel  
**light emission**  
direct  
**lamp holder**  
GU10  
**tension**  
220-230V  
**safety class**  
IP20  
**overall dimensions**  
head: Ø70 mm  
max. length: 255 mm  
**accessories**  
**I9.35.BI.NE**  
conveyor screen white/inside black  
**I9.35.NE.NE**  
conveyor screen black/inside black  
**I9.27.BC.BC**  
rib 17X17 cm white  
**I9.28.BC.BC**  
rib 40X17 cm white  
**I9.29.BC.BC**  
rib 70X17 cm white  
**1750**  
led bulb 6W 450lm (2700K)  
**1751**  
led bulb 6W 600lm (3000K)

Su richiesta, è disponibile la versione adattata per binario "M'adatto".

On request, it is available the adapted version for track "M'adatto".

## M'attacco Mono







**specifiche tecniche**

**codice**

**I2.19.BC** – bianco

**tipo di installazione**

soffitto/parete

**materiali**

acciaio verniciato

**emissione luminosa**

diretta

**portalampada**

GU10

**tensione**

220-230V

**classe di protezione**

IP20

**dimensioni di ingombro**

testa faretto: Ø70 mm

lunghezza max. faretto: 156 mm

scatola: 100x54x50 mm

**accessori**

**I9.35.BI.NE**

convogliatore bianco/interno nero

**1750**

lampadina led 6W 450lm (2700K)

**1751**

lampadina led 6W 600lm (3000K)

**specifications**

**code**

**I2.19.NE** – white

**installation**

ceiling/wall

**materials**

painted steel

**light emission**

direct

**lamp holder**

GU10

**tension**

220-230V

**safety class**

IP20

**overall dimensions**

spotlight's head: Ø70 mm

spotlight's max. length: 156 mm

box: 100x54x50 mm

**accessories**

**I9.35.BI.NE**

conveyor screen white/inside black

**1750**

led bulb 6W 450lm (2700K)

**1751**

led bulb 6W 600lm (3000K)





**specifiche tecniche**

**codice**  
**I2.20.BC** – bianco  
**tipo di installazione**  
soffitto/parete  
**materiali**  
acciaio verniciato  
**emissione luminosa**  
diretta  
**portalampada**  
2x GU10  
**tensione**  
220-230V  
**classe di protezione**  
IP20  
**dimensioni di ingombro**  
testa faretto: Ø70 mm  
lunghezza max. faretto: 156 mm  
scatola: 150x54x50 mm  
**accessori**  
**I9.35.BI.NE**  
convogliatore bianco/interno nero  
**1750**  
lampadina led 6W 450lm (2700K)  
**1751**  
lampadina led 6W 600lm (3000K)

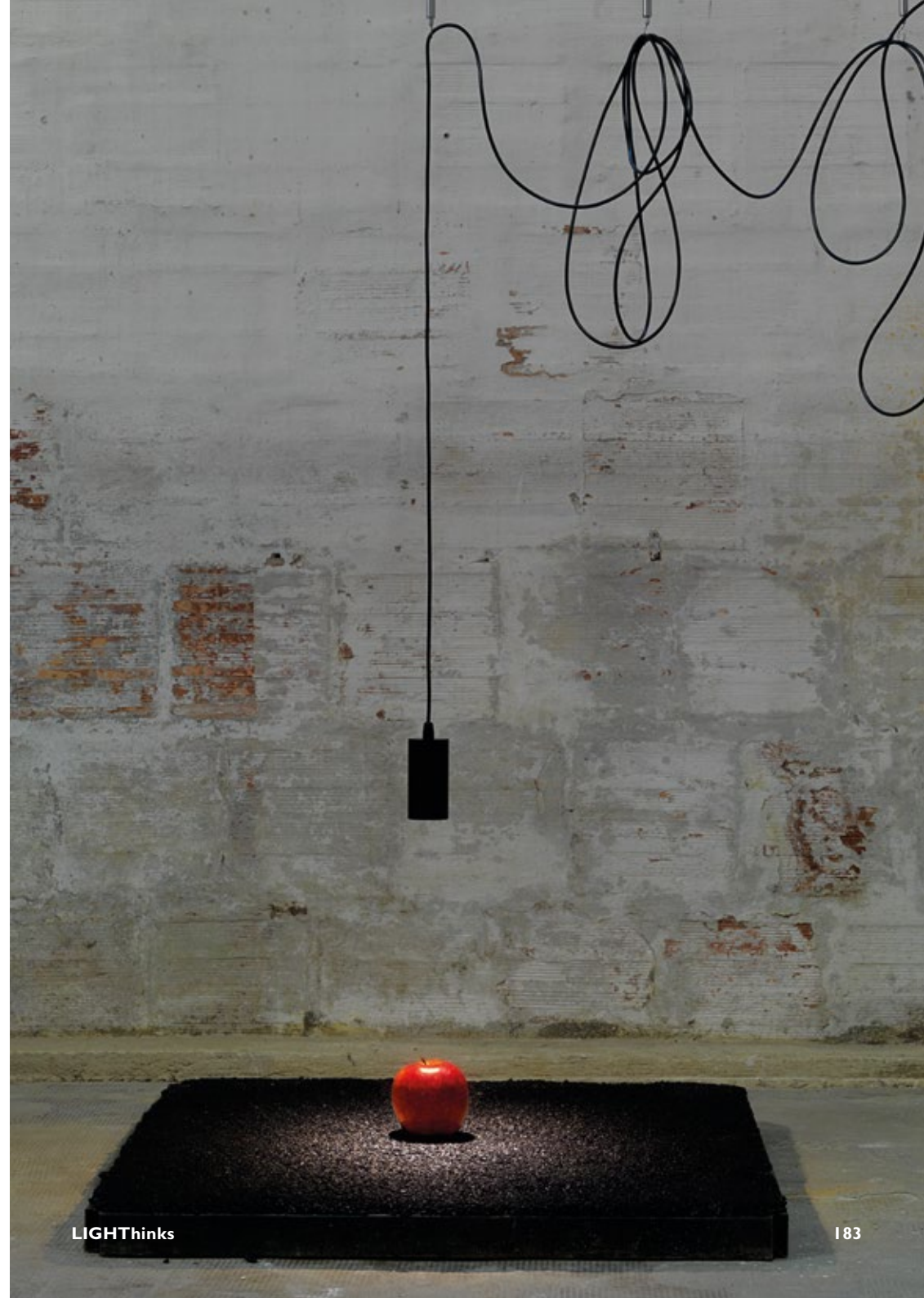
**specifications**

**code**  
**I2.20.BC** – white  
**installation**  
ceiling/wall  
**materials**  
painted steel  
**light emission**  
direct  
**lamp holder**  
2x GU10  
**tension**  
220-230V  
**safety class**  
IP20  
**overall dimensions**  
spotlight's head: Ø70 mm  
spotlight's max. length: 156 mm  
box: 150x54x50 mm  
**accessories**  
**I9.35.BI.NE**  
conveyor screen white/inside black  
**1750**  
led bulb 6W 450lm (2700K)  
**1751**  
led bulb 6W 600lm (3000K)

## Centro

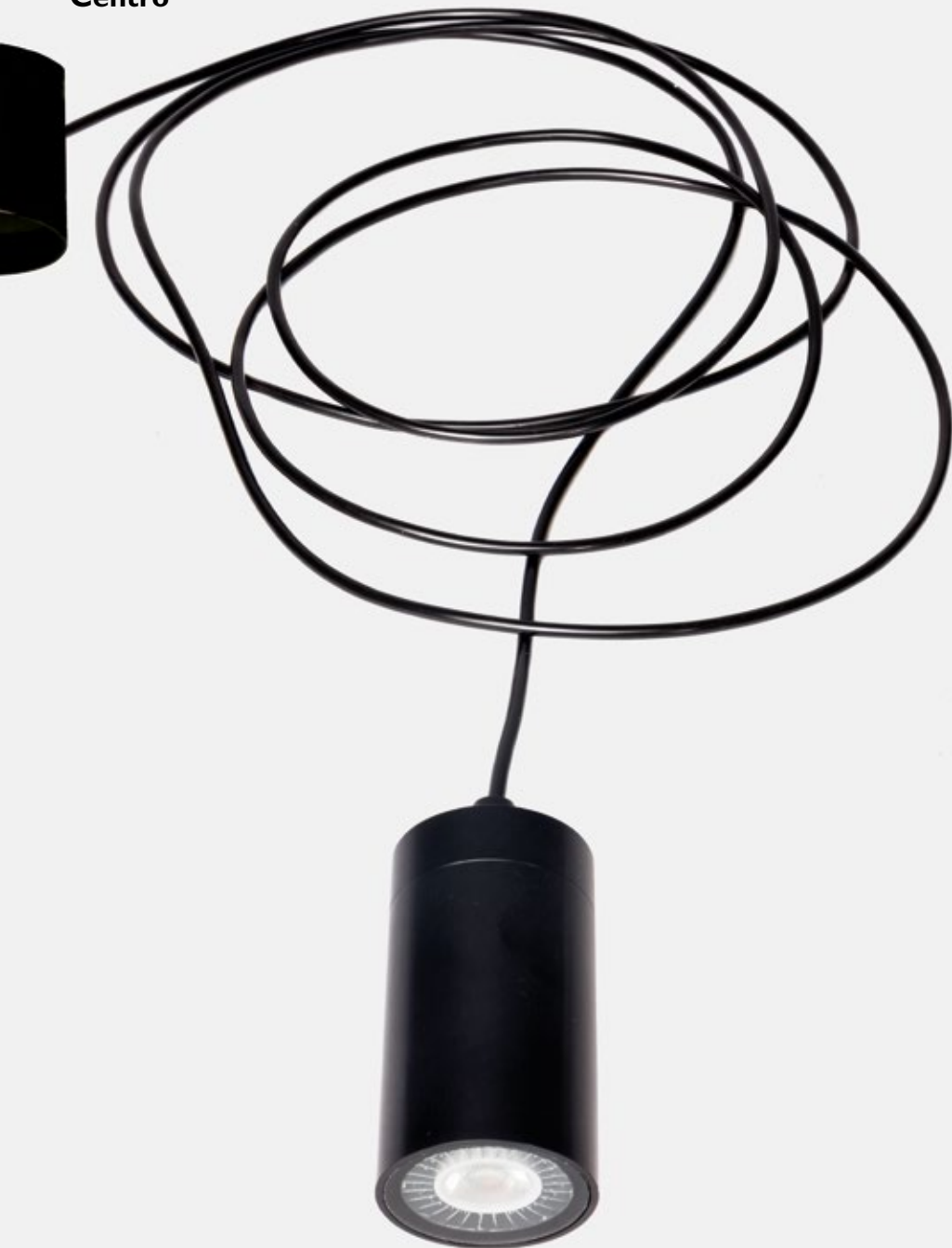
Un lungo cavo, un faretto semplice e compatto, la possibilità di composizioni personalizzate tramite l'ausilio di molle, luce bianca calda. Tutto questo è "Centro", lampada a sospensione regolabile e componibile, personalizzabile a seconda dell'ambiente in cui va inserita.

A long cable, a simple and compact spotlight, the possibility of personalized compositions by dedicate springs, warm white light. This is "Centro", the adjustable, modular pendant lamp, customizable according to the surrounding environment.





Centro



## specifiche tecniche

### codice

**I0.11.BC.K28** - bianco (2800K)

**I0.11.NE.K28** - nero (2800K)

**I0.11.BC.K30** - bianco (3000K)

**I0.11.NE.K30** - nero (3000K)

### tipo di installazione

sospensione

### materiali

alluminio anodizzato

### emissione luminosa

diretta

### sorgente luminosa

led 7W

### tensione

220-230V

### classe di protezione

IP20

### dimensioni di ingombro

totali: Ø54x105 mm

lunghezza cavo: 10 m

## specifications

### code

**I0.11.BC.K28** - white (2800K)

**I0.11.NE.K28** - black (2800K)

**I0.11.BC.K30** - white (3000K)

**I0.11.NE.K30** - black (3000K)

### installation

suspension

### materials

anodized aluminium

### light emission

direct

### light source

led 7W

### tension

220-230V

### safety class

IP20

### overall dimensions

total: Ø54x105 mm

cable length: 10 m

## 8 litri

Con i suoi “8 litri” di capienza, la lampada a forma di secchio è un insieme di allegria e di memorie dal passato. Non esiste un ambiente dove non poterla inserire, per portare ovunque luce e brio in un alone di curiosa novità.

"8 litri" of capacity: the bucket-shaped lamp is a mixture of mirth and memories from the past. There is no environment where it cannot be placed, in order to bring light and vivacity everywhere in an aura of curious novelty.









8 litri



## specifiche tecniche

**codice**  
I7.10.LZ – zincato  
**tipo di installazione**  
lampada da appoggio  
**materiali**  
lamiera zincata  
**emissione luminosa**  
diffusa  
**sorgente luminosa**  
led 12W  
**tensione**  
175-240V  
**temperatura colore**  
3000K  
**classe di protezione**  
IP54  
**dimensioni di ingombro**  
corpo lampada: Ø262x220 mm  
ingombro massimo: 300x340 mm

## specifications

**code**  
I7.10.LZ – galvanized  
**installation**  
table lamp  
**materials**  
galvanized sheet  
**light emission**  
diffused  
**light source**  
led 12W  
**tension**  
175-240V  
**color temperature**  
3000K  
**safety class**  
IP54  
**overall dimensions**  
lamp body: Ø262x220 mm  
max. size: 300x340 mm

## Folgore

Fusione tra tecnologia, performance e sicurezza. “Folgore” è una lampada dalle caratteristiche peculiari adatta a molteplici installazioni, prima fra tutte la possibilità di essere collocata indifferentemente in ambienti esterni e interni, considerato il grado di protezione molto elevato e il funzionamento direttamente in tensione di rete. “Folgore” vanta la disponibilità di diversi accessori, che le permettono di essere posizionata praticamente ovunque: kit per sospensione, attacchi a parete, attacchi magnetici e attacchi a specchio.

Fusion of technology, performance and security. “Folgore” is a lamp with particular characteristics suitable for multiple installations. First, above all, it's the ability to be located indifferently in external and internal environments, considering the very high protection degree of safety class and operation directly in the mains voltage. “Folgore” boasts the availability of different accessories, which allow it to be placed almost everywhere: suspension kit, wall mounts, magnetic attacks and mirror attacks.

















## specifiche tecniche

### codice

**Folgore 3 – E3.7.--\_**

lunghezza: 321 cm (led 4W)

**Folgore 5 – E3.6.--\_**

lunghezza: 582 cm (led 8W)

**Folgore 8 – E3.5.--\_**

lunghezza: 882 cm (led 12W)

**Folgore 11 – E3.4.--\_**

lunghezza: 1182 cm (led 16W)

**Folgore 14 – E3.3.--\_**

lunghezza: 1482 cm (led 20W)

-- **TR** trasparente; -- **OP** opale

**B40** cavo bianco (IP40)

**N40** cavo nero (IP40)

**R40** cavo rosso (IP40)

**N65** cavo nero (IP65)

### tipo di installazione

sospensione, specchio, magnetico,  
soffitto/parete, parete con scatola

### materiali

policarbonato trasparente/opale

alluminio anodizzato

### emissione luminosa

diffusa

### tensione

220-230V

### temperatura colore

3000K

### dimensioni di ingombro

testa: Ø24 mm

### accessori

**I9.63.B** – kit sospensione bianco

**I9.63.N** – kit sospensione nero

**I9.64** – kit magnetico

**E9.5.TR** – kit soffitto/parete

**2001** – attacco plexiglass per specchio

**I9.91.BC** – kit parete con scatola bianco

**I9.91.NE** – kit parete con scatola nero

## specifications

### code

**Folgore 3 – E3.7.--\_**

length: 321 cm (led 4W)

**Folgore 5 – E3.6.--\_**

length: 582 cm (led 8W)

**Folgore 8 – E3.5.--\_**

length: 882 cm (led 12W)

**Folgore 11 – E3.4.--\_**

length: 1182 cm (led 16W)

**Folgore 14 – E3.3.--\_**

length: 1482 cm (led 20W)

-- **TR** transparent; -- **OP** opal

**B40** white cable (IP40)

**N40** black cable (IP40)

**R40** red cable (IP40)

**N65** black cable (IP65)

### installation

suspension, mirror, magnetic,  
ceiling/wall, wall with box

### materials

transparent/opal polycarbonat

anodized aluminium

### light emission

diffused

### tension

220-230V

### color temperature

3000K

### overall dimensions

head: Ø24 mm

### accessories

**I9.63.B** – white suspension kit

**I9.63.N** – black suspension kit

**I9.64** – magnetic kit

**E9.5.TR** – ceiling/wall kit

**2001** – plexiglass bracket for mirror

**I9.91.BC** – white wall kit with box

**I9.91.NE** – black wall kit with box

## Compass

Una piantana da esterno versatile ed efficiente, dalle forme lineari e raffinate, che non sfigurerebbe neppure in un salotto elegante, versatile e regolabile per installazione ed intensità luminosa, grazie al dimmer manuale. Tutto questo è la magia di “Compass”, mirata a stupire e ad illuminare con varietà di soluzioni qualsiasi ambiente, interno ed esterno.

A versatile and efficient outdoor floor lamp, with linear and refined shapes, that would not look out of place even in an elegant living room; versatile and adjustable in installation and light intensity, thanks to the manual dimmer. This is the magic of "Compass", aimed to amaze and illuminate any environment, indoor and outdoor, with a variety of solutions.









## Compass



## specifiche tecniche

### codice

**E7.1.NE.**\_ \_ – nero

**E7.1.BI.**\_ \_ – bianco

**E7.1.AH.**\_ \_ – argento H

**N** contrappeso nero

**R** contrappeso rosso

### tipo di installazione

lampada da terra

### materiali

alluminio verniciato

### emissione luminosa

diretta/indiretta

### sorgente luminosa

led 16W

### tensione

220-230V

### temperatura colore

3000K

### classe di protezione

IP65

### dimensioni di ingombro

base: 35x45 cm

asta supporto: 195,5 cm

sbraccio ruotabile: 196,4 cm

## specifications

### code

**E7.1.NE.**\_ \_ – black

**E7.1.BI.**\_ \_ – white

**E7.1.AH.**\_ \_ – silver H

**N** black counterbalance

**R** red counterbalance

### installation

floor lamp

### materials

painted aluminium

### light emission

direct/indirect

### light source

led 16W

### tension

220-230V

### color temperature

3000K

### safety class

IP65

### overall dimensions

base: 35x45 cm

standing rod: 195,5 cm

rotatable arm: 196,4 cm

## Totò

“Totò”, faretto orientabile da esterni nasce dall’esigenza di illuminare gli ambienti esterni con una lampada non solo funzionale e a basso consumo energetico, ma anche dalla forma semplice e non invasiva. Dotato di apposita staffa di supporto, “Totò” può essere comodamente piantato nel terreno grazie al picchetto dedicato, oppure direttamente installato a soffitto o a parete. Non ha bisogno di spazio di alloggiamento per l’alimentatore, in quanto funziona direttamente in tensione di rete, ed è provvisto di luce bianca calda.

“Totò”, directional spotlight for external environments, comes from the need to illuminate outdoor areas with a lamp not only functional and energy efficient, but also with simple and non-invasive form. Equipped with a special support bracket, “Totò” can be conveniently planted in the ground thanks to the dedicated picket, or directly installed on the ceiling or wall. It does not need a space for the power supply because it works directly in the line voltage. It is provided with warm white light.









## specifiche tecniche

### codice

**E3.1.NE.K28**

nero (2800K)

**E3.1.BRA.K28**

bronzo anodizzato (2800K)

**E3.1.NE.K30**

nero (3000K)

**E3.1.BRA.K30**

bronzo anodizzato (3000K)

### tipo di installazione

faretto proiettore

### materiali

alluminio anodizzato

### emissione luminosa

diretta

### sorgente luminosa

led 7W

### tensione

220-230V

### classe di protezione

IP65

### dimensioni di ingombro

totali: Ø54x134,5x98 mm

lunghezza cavo: 10 m

### accessori

**E9.1.X**

picchetto

**E9.2.NE**

schermo 45°

**E9.3.NE**

schermo 90°

## specifications

### code

**E3.1.NE.K28**

black (2800K)

**E3.1.BRA.K28**

anodized bronze (2800K)

**E3.1.NE.K30**

black (3000K)

**E3.1.BRA.K30**

anodized bronze (3000K)

### installation

spotlight

### materials

anodized aluminium

### light emission

direct

### light source

led 7W

### tension

220-230V

### safety class

IP65

### overall dimensions

total: Ø54x134,5x98 mm

cabble length: 10 m

### accessories

**E9.1.X**

picket

**E9.2.NE**

45° screen

**E9.3.NE**

90° screen

## Docks

"Docks" è il faretto da incasso per interni ed esterni posizionabile in qualsiasi spazio necessiti una sottolineatura luminosa. Calpestabile e protetto contro acqua e polvere, "Docks" è dotato di apposita cassaforma ed è disponibile con due differenti fasci luminosi: 10° o 25°.

"Docks" is the recessed spotlight for interior and exterior areas, that can be positioned everywhere a light underline is needed. Walkable and protected against water and dust, "Docks" has a specific housing and is available with two different light beams: 10° or 25°.







## specifiche tecniche

### codice

**I4.31.10.IN** - ottica 10° inox

**I4.31.25.IN** - ottica 25° inox

*con molla per installazione  
controsoffitto*

**I4.51.10.IN** – ottica 10° inox

**I4.51.25.IN** – ottica 25° inox

### tipo di installazione

incasso

### materiali

inox 316-L

### emissione luminosa

diretta

### sorgente luminosa

led 3W

### intensità corrente

500mA

### temperatura colore

3000K

### classe di protezione

IP67

### dimensioni di ingombro

totali: Ø44x h.63 mm

### foro installazione cassaforma

Ø75x h.85 mm

### accessori

#### **I9.66.GR**

cassaforma (Ø75x h.85 mm)

#### **1084**

alimentatore 8,4W 500mA IP65  
(Ø54x20 mm)

#### **0391**

alimentatore 22W 500mA IP65  
(80x73x30 mm)

## specifications

### code

**I4.31.10.IN** - optical 10° inox

**I4.31.25.IN** - optical 25° inox

*with spring for plasterboard  
installation*

**I4.51.10.IN** – optical 10° inox

**I4.51.25.IN** – optical 25° inox

### installation

recessed

### materials

inox 316-L

### light emission

direct

### light source

led 3W

### current intensity

500mA

### color temperature

3000K

### safety class

IP67

### overall dimensions

total: Ø44x h.63 mm

### wall-box hole

Ø75x h.85 mm

### accessories

#### **I9.66.GR**

box (Ø75x h.85 mm)

#### **1084**

driver 8,4W 500mA IP65  
(Ø54x20 mm)

#### **0391**

driver 22W 500mA IP65  
(80x73x30 mm)

## 1/2 Sacco - Sacco - Sacco XL

Fantastica idea per imprigionare tridimensionalmente la luce all'interno di un sacco in fibra di vetro ed irradiarla gentilmente nell'ambiente. I "Sacchi di Luce" forniscono ugualmente la possibilità di scegliere una fonte luminosa in tonalità di luce calda o in RGBW, per creare, attraverso l'apposito comodo telecomando, un'atmosfera surreale e magica. Forniti nelle due dimensioni, steso o in piedi, "Sacchi di Luce" sono sempre diversi l'uno dall'altro, considerato lo speciale metodo di fabbricazione.

Fantastic idea to three-dimensionally imprison the light within a sack of glass fiber and to radiate it gently into the environment. "Sacchi di Luce" also provide the ability to choose a source of RGBW light, in order to create, through the appropriate convenient remote control, a surreal and magical atmosphere. Provided in two sizes, lying or standing, "Sacchi di Luce" are always different one from another, thanks to the special manufacturing method.







## Sacco di luce



## specifiche tecniche

### codice

**E3.13.BC** - steso

**E3.14.BC** - in piedi

### tipo di installazione

lampada da esterno

### materiali

fibra naturale resinata

### emissione luminosa

diffusa

### sorgente luminosa

lampadina led 6,5W

(lampadina inclusa)

### tensione

220-230V

### temperatura colore

2700K

### portalampada

E27

### classe di protezione

IP55

### dimensioni di ingombro

totali: ≈50x h.≈70 mm

lunghezza cavo: 100 cm

### accessori

**E9.10.X**

picchetto

**E9.8.RGBW**

kit RGB+W 9W con telecomando

## specifications

### code

**E3.13.BC** - laying

**E3.14.BC** - standing

### installation

outdoor lamp

### materials

natural resin fiber

### light emission

diffused

### light source

led bulb 6,5W

(bulb included)

### tension

220-230V

### color temperature

2700K

### lamp holder

E27

### safety class

IP55

### overall dimensions

total: ≈50x h.≈70 mm

cable length: 100 cm

### accessories

**E9.10.X**

picket

**E9.8.RGBW**

kit RGB+W 9W with remote control



## 1/2 Sacco di Luce



## specifiche tecniche

### codice

**E3.15.BC** - steso

**E3.16.BC** - in piedi

### tipo di installazione

lampada da esterno

### materiali

fibra naturale resinata

### emissione luminosa

diffusa

### sorgente luminosa

lampadina led 6,5W

(lampadina inclusa)

### tensione

220-230V

### temperatura colore

2700K

### portalampada

E27

### classe di protezione

IP55

### dimensioni di ingombro

totali: ≈35x h.≈55 mm

lunghezza cavo: 100 cm

### accessori

**E9.10.X**

picchetto

**E9.8.RGBW**

kit RGB+W 9W con telecomando

## specifications

### code

**E3.15.BC** - laying

**E3.16.BC** - standing

### installation

outdoor lamp

### materials

natural resin fiber

### light emission

diffused

### light source

led bulb 6,5W

(bulb included)

### tension

220-230V

### color temperature

2700K

### lamp holder

E27

### safety class

IP55

### overall dimensions

total: ≈35x h.≈55 mm

cable length: 100 cm

### accessories

**E9.10.X**

picket

**E9.8.RGBW**

kit RGB+W 9W with remote control

## Sacco di luce XL



## specifiche tecniche

### codice

**E3.21.BC** - steso

**E3.22.BC** - in piedi

### tipo di installazione

lampada da esterno

### materiali

fibra naturale resinata

### emissione luminosa

diffusa

### sorgente luminosa

lampadina led 6,5W

(lampadina inclusa)

### tensione

220-230V

### temperatura colore

2700K

### portalampada

2x E27

### classe di protezione

IP55

### dimensioni di ingombro

totali: ≈70x h.≈85 mm

lunghezza cavo: 100 cm

### accessori

**E9.10.X**

picchetto

**E9.8.RGBW**

kit RGB+W 9W con telecomando

## specifications

### code

**E3.21.BC** - laying

**E3.22.BC** - standing

### installation

outdoor lamp

### materials

natural resin fiber

### light emission

diffused

### light source

led bulb 6,5W

(bulb included)

### tension

220-230V

### color temperature

2700K

### lamp holder

2x E27

### safety class

IP55

### overall dimensions

total: ≈70x h.≈85 mm

cable length: 100 cm

### accessories

**E9.10.X**

picket

**E9.8.RGBW**

kit RGB+W 9W with remote control

## Felix

Nato per soddisfare l'esigenza di illuminare percorsi e camminamenti, "Felix" sviluppa la sua natura semplice in una ecletticità di forme pulite, ma insolite. L'originalità della struttura e la nitidezza della luce rendono questa lampada una valida soluzione per l'illuminazione di sentieri e giardini.

Born to satisfy the need to illuminate paths and walkways, "Felix" develops its simple nature in an eclecticism of clean but unusual shapes. The originality of the structure and the sharpness of the light make this lamp a valid solution for lighting trails and gardens.







## specifiche tecniche

### codice

**E7.2.AN** – 190 cm antracite

**E7.3.AN** – 100 cm antracite

### tipo di installazione

palo da esterno

### materiali

ferro zincato verniciato

### emissione luminosa

diretta

### sorgente luminosa

led 16W

led 8W

### tensione

220-230V

### temperatura colore

3000K

### classe di protezione

IP65

### dimensioni di ingombro

base: Ø 42,5 cm

totali: Ø 42,5x h.190 cm

Ø 42,5x h.100 cm

## specifications

### code

**E7.2.AN** – 190 cm anthracite

**E7.3.AN** – 100 cm anthracite

### installation

outdoor pole

### materials

painted galvanized iron

### light emission

direct

### light source

led 16W

led 8W

### tension

220-230V

### color temperature

3000K

### safety class

IP65

### overall dimensions

base: Ø 42,5 cm

total: Ø 42,5x h.190 cm

Ø 42,5x h.100 cm

## Artù

Paletto da esterni, “Artù” si presenta in due altezze differenti di 40 o 70 cm. La caratteristica principale di questo elemento illuminante è l’emissione luminosa inclinata rispetto alla verticale, ideata appositamente per creare giochi ed effetti di luce sempre nuovi e personali. La fonte luminosa led si può muovere all’interno della struttura in corten tramite le calamite in dotazione, permettendo così un ulteriore passo avanti nel campo della customizzazione.

Pole for outsides, “Artù” comes in two different heights of 40 or 70 cm. The main characteristic of this lighting element is the luminous emission: it is in fact inclined relative to the vertical, specially designed to create games and light effects always new and personal. The led light source can be moved inside the corten structure by the hold of the supplied magnets, allowing a further step forward in the customization area.





**specifiche tecniche**

**codice**  
**E3.8.CO** - h.40 cm corten  
**E3.9.CO** - h.70 cm corten  
**tipo di installazione**  
paletto da esterno  
**materiali**  
ferro corten  
**emissione luminosa**  
indiretta  
**sorgente luminosa**  
led 4W – h.40 cm  
led 8W – h.70 cm  
**tensione**  
220-230V  
**temperatura colore**  
3000K  
**classe di protezione**  
IP65  
**dimensioni di ingombro**  
totali: 11x11x h.40 cm  
11x11x h.70 cm

**specifications**

**code**  
**E3.8.CO** - h.40 cm corten  
**E3.9.CO** - h.70 cm corten  
**installation**  
outdoor pole  
**materials**  
corten iron  
**light emission**  
indirect  
**light source**  
led 4W – h.40 cm  
led 8W – h.70 cm  
**tension**  
220-230V  
**color temperature**  
3000K  
**safety class**  
IP65  
**overall dimensions**  
total: 11x11x h.40 cm  
11x11x h.70 cm

## Merlino

Compagna dei paletti “Artù”, la lampada da esterni “Merlino” ne sposa la filosofia di illuminazione, raggiungendone gli standard e le caratteristiche tecniche in una forma più compatta, ma altrettanto versatile.

Like partner stakes “Artù”, the outdoor lamp “Merlino” marries the same lighting philosophy, reaching the standards and the specifications through a compact, but equally versatile form.









**specifiche tecniche**

**codice**

**E3.17.CO** - corten

**tipo di installazione**

paletto da esterno

**materiali**

ferro corten

**emissione luminosa**

indiretta

**sorgente luminosa**

led 4W

**tensione**

220-230V

**temperatura colore**

3000K

**classe di protezione**

IP65

**dimensioni di ingombro**

totali: 37x10x h.34 cm

**specifications**

**code**

**E3.17.CO** - corten

**installation**

outdoor pole

**materials**

corten iron

**light emission**

indirect

**light source**

led 4W

**tension**

220-230V

**color temperature**

3000K

**safety class**

IP65

**overall dimensions**

total: 37x10x h.34 cm

## Tartaruga

Scompare alla vista, lasciando libera la luce di sottolineare i vostri passi: è “Tartaruga”, segnapasso da esterni o lampada a parete versatile, sicura ed elegante. Il led 4W permette un consumo bassissimo e il caldo colore corten la rende perfetta per le situazioni emozionali e più funzionali.

It disappears to the sight, leaving the light free to emphasize your footsteps: it's "Tartaruga", outdoor walking light or versatile wall lamp, safe and stylish. The 4W led allows very low power consumption and the warm corten color makes it perfect for more emotional and functional situations.





**specifiche tecniche**

**codice**  
**E3.18.CO** – corten  
**tipo di installazione**  
segnapasso da esterno  
**materiali**  
ferro corten  
**emissione luminosa**  
indiretta  
**sorgente luminosa**  
led 6W  
**intensità corrente**  
500mA  
**temperatura colore**  
3000K  
**classe di protezione**  
IP65  
**dimensioni di ingombro**  
totali: 137x88x h.33,5 mm  
**accessori**  
**E9.6.X**  
picchetto  
**E9.7**  
schermo anti-abbagliamento

**specifications**

**code**  
**E3.18.CO** – corten  
**installation**  
outdoor spotlight  
**materials**  
corten iron  
**light emission**  
indirect  
**light source**  
led 6W  
**current intensity**  
500mA  
**color temperature**  
3000K  
**safety class**  
IP65  
**overall dimensions**  
total: 137x88x h.33,5 mm  
**accessories**  
**E9.6.X**  
picket  
**E9.7**  
anti-glare screen

## Tartaruga Bi

Elaborazione e rinnovamento della classica mono emissione, "Tartaruga BI" applique possiede la polivalenza della luce sui due lati, portando ad un nuovo livello l'illuminazione delle pareti degli esterni. Riconoscere e sottolineare, scomparire e valorizzare, avvolgere ed illuminare: tali le prerogative di questa lampada versatile e moderna.

Processing and renewal of a classic unidirectional lamp, "Tartaruga BI" applique has the versatility of light on both sides, bringing the lighting of the exterior walls to a new level. To recognize and underline, to disappear and valorize, to envelope and light up: these are the prerogatives of this versatile and modern lamp.







## Tartaruga Bi



## specifiche tecniche

### codice

**E3.23.CO** – corten

**E3.23.NE** – nero

**E3.23.LZ** – zincata

### tipo di installazione

applique biemissione

### materiali

ferro corten

acciaio nero

acciaio zincato

### emissione luminosa

indiretta

### sorgente luminosa

2x led 4W

### tensione

220-230V

### temperatura colore

3000K

### classe di protezione

IP65

### dimensioni di ingombro

totali: 240x140x39 mm

## specifications

### code

**E3.23.CO** – corten

**E3.23.NE** – black

**E3.23.LZ** – galvanized

### installation

bidirectional applique

### materials

corten iron

black steel

galvanized steel

### light emission

indirect

### light source

2x led 4W

### tension

220-230V

### color temperature

3000K

### safety class

IP65

### overall dimensions

total: 240x140x39 mm



## Still

Il paletto da esterni “Still”, disponibile nelle due altezze di 30 e 60 cm, completa la serie dei segnapasso con gusto e simmetria. Con il suo colore corten e il led integrato di 6W di potenza, arreda e gestisce la luce degli spazi esterni come vialetti di ingresso o perimetrali, assicurando un bassissimo consumo e avendo la possibilità di essere piantato nel terreno tramite l’apposito picchetto.

Outside stake named “Still”, available in 30 and 60 cm height, completes the series of the led walking lights with taste and symmetry. With its corten color and the integrated led source of 6W power, it decorates and manages the external environments like entrance or perimetric pathways, ensuring a very low energy consumption and allowing the opportunity of being planted in the soil, through the appropriate picket.





**specifiche tecniche**

**codice**  
**E3.19.CO** – h.30 cm corten  
**E3.20.CO** – h.60 cm corten  
**tipo di installazione**  
paletto da esterno  
**materiali**  
ferro corten  
**emissione luminosa**  
indiretta  
**sorgente luminosa**  
led 6W  
**tensione**  
220-230V  
**temperatura colore**  
3000K  
**classe di protezione**  
IP65  
**dimensioni di ingombro**  
totali: 12x12x h.30 cm  
12x12x h.60 cm  
**accessori**  
**E9.9.X**  
picchetto

**specifications**

**code**  
**E3.19.CO** – h.30 cm corten  
**E3.20.CO** – h.60 cm corten  
**installation**  
outdoor pole  
**materials**  
corten iron  
**light emission**  
indirect  
**light source**  
led 6W  
**tension**  
220-230V  
**color temperature**  
3000K  
**safety class**  
IP65  
**overall dimensions**  
total: 12x12x h.30 cm  
12x12x h.60 cm  
**accessories**  
**E9.9.X**  
picket

Questa non è solo una storia che parla di luce e dell'azienda che la vive, è la storia di come da un'amicizia si possa realizzare un sogno comune.

C'erano una volta, nel lontano 2007, una importante azienda bolognese, specializzata nel campo dell'illuminazione, e due dei suoi più validi collaboratori. Nonostante Davide avesse alle spalle anni di formazione come designer di corpi illuminanti, mentre Leonardo una pluriennale ed eterogenea esperienza come progettista di illuminazione di ambienti, la sinergia fu immediata.

Quando Leonardo aveva un'idea per illuminare in modo nuovo ed originale un ambiente, Davide si industriava per creare l'oggetto adatto. Quando Davide realizzava una lampada nuova, Leonardo riusciva sempre a sfruttare al massimo le sue potenzialità nel giusto progetto.

E così, come una cosa viva, dalla condivisione degli obiettivi e dal desiderio di portare ancora "oltre" le possibilità di crescere, di sperimentare, di inventare, nacque **DaBù**: dalle iniziali dei cognomi di due amici che hanno trovato un sogno comune e non hanno avuto paura di perseguirlo.



This is not just a story about light and the company that is living in it, it is the story of a friendship and how it can achieve a common dream.

Once upon a time, back in 2007, lived an important lighting company in Bologna and two of its most valuable collaborators. Although Davide had many years of training as lighting product designer, while Leonardo had a long and diverse experience as a lighting environments designer, the synergy was immediate.

When Leonardo had an idea for the project of a new and original environment, Davide managed to create the appropriate object. When Davide realized a new lamp, Leonardo was always able to make the most of its potential in the right project.

And so, like a living thing, from the sharing of objectives and from the desire to bring even "beyond" the opportunity to grow, to experiment, to invent, **DaBù** was born: from the initials of the last names of two friends, who found a common dream and were not afraid to pursue it.

made in Italy



**DaBu**

**LIGHThinks**

[www.dabusrl.it](http://www.dabusrl.it)

**Davide Danesi**

[d.danesi@dabusrl.it](mailto:d.danesi@dabusrl.it)

**Leo Buzzoni**

[l.buzzoni@dabusrl.it](mailto:l.buzzoni@dabusrl.it)

**via Palazzetti 5/C  
San Lazzaro di Savena  
40068 Bologna - Italy**

**T. +39 051 6258448**

[progetti@dabusrl.it](mailto:progetti@dabusrl.it)

Photos & Graphic Design

**Andrea Sestito / Studiolum**

Location

**Container Castelvechio**

Print

**Bbold**